



Vall de Tuixent i la Vansa

Una vall poc coneguda, amb plantes medicinals i tradicions ben arrelades del món de les Trementinaires



Comarca: Alt Urgell Municipis (pobles): La Vansa i Fórnols (Cornellana, Fórnols, Sorribes de la Vansa) i Josa i Tuixén (Josa, Tuixent)

Fitxa CM

4



Vall de la Vansa i Tuixent
Autor: Richard Martín Vidal

Què hi trobareu

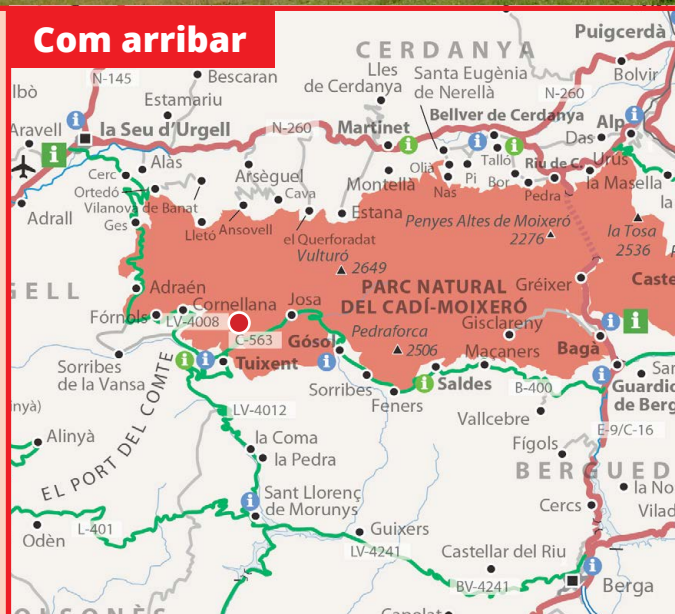
La vall de la Vansa i Tuixent està emmarcada dins el conjunt de serralades prepirinenques. L'aïllament d'aquesta vall ha garantit una bona conservació de l'entorn natural i les seves poblacions, que tot i això han sofert un important despoblament.

Es troba entre la serra del Cadí al nord, la del Verd i Port del Comte al sud, i vertebrada pel riu de la Vansa.

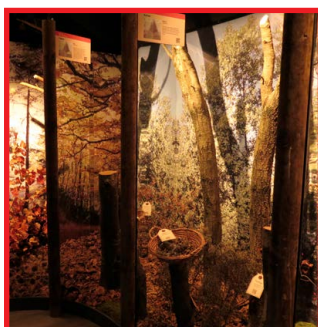
S'hi poden trobar moltes instal·lacions dedicades a la flora del Parc i a l'ús de les plantes medicinals i aromàtiques: el Centre de Flora, el Museu de les Trementinaires, els itineraris botànics i l'arborètum. També indrets històrics com Josa de Cadí, les pedres del qual ens parlen dels càtars i la vida medieval.

El municipi de la Vansa i Fórnols travessat pel riu de la Vansa, comparteix amb Tuixent l'estació d'esquí de fons de Tuixent-La Vansa, que juntament amb altres elements com el romànic, el barroc i el gòtic de la Vansa, fan que sigui un interessant lloc de visita. L'Espai La Vansa al poble de Sorribes, ofereix una mostra dels atractius del municipi.

Com arribar



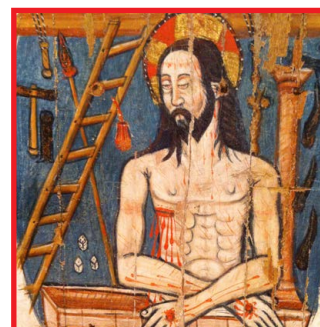
Josa de Cadí
Arxiu del P. N. del Cadí-Moixeró



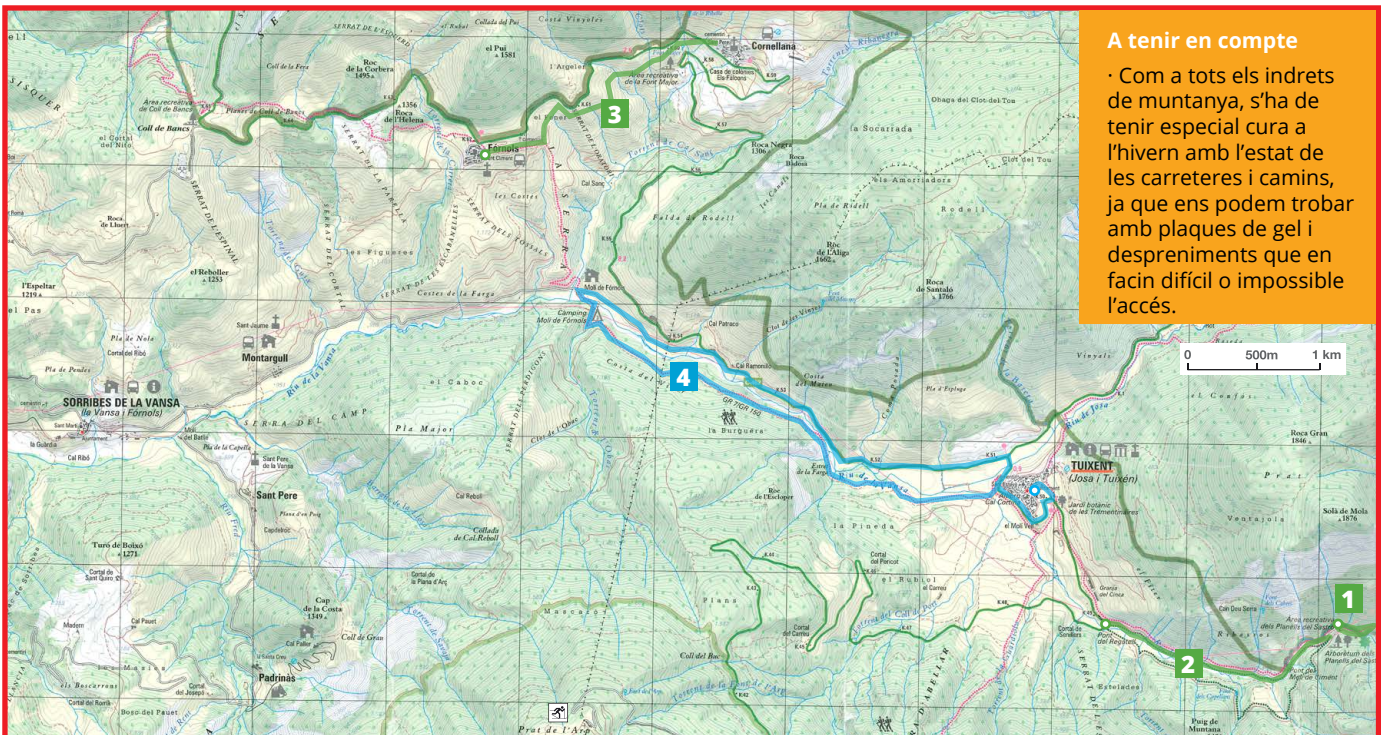
Centre de Flora de Tuixent
Arxiu del P. N. del Cadí-Moixeró



Balcó trementinaire
Autor: Maria Faura Pedrals



Detall retaule gòtic de la Vansa
Autor: Maria Faura Pedrals



A tenir en compte

· Com a tots els indrets de muntanya, s'ha de tenir especial cura a l'hivern amb l'estat de les carreteres i camins, ja que ens podem trobar amb plaques de gel i despenjaments que en fan difícil o impossible l'accés.

Els atractius principals

- **Gaudiu dels petits pobles**, com Fórnsols, Sorribes de la Vansa, Cornellana, Ossera, Tuixent o Josa.
- Al poble de Tuixent hi ha diferents instal·lacions dedicades a la vegetació, com el **Centre de Flora del Parc Natural**, el **Jardí botànic de les trementinaires** i **Museu de les Trementinaires**.
- **Itinerari de les Plantes Medicinals** i l'**Arborètum de Planells del Sastró**.
- **Romànic, barroc i gòtic de la vall de la Vansa**.
- **Artesania i productes locals de la vall** (formatges, melmelades, herbes remeieres, escultura, pintura).
- **L'estació d'esquí nòrdic de Tuixent-La Vansa**.

Serveis per la visita

Trobareu informació detallada al web del Parc Natural sobre el programa d'activitats del Parc, xarxa de senders, infraestructures (àrees recreatives, miradors, centres d'interpretació, ...) i productors locals i ecològics:
<http://parcsnaturals.gencat.cat/cadi>

Més informació d'interès de la zona a
www.lavansatuixent.com

Opcions de la visita

Dificultat: ● baixa, ● moderada, ● alta

A peu

1 Arborètum de Planells del Sastró

Inici/Final: Planells del Sastró (Tuixent)
 Durada: 20'
 Desnivell: 12 m
 Recorregut: 477 m

2 Ruta de les plantes medicinals

Inici/Final: Pont del Regatell / Planells del Sastró (Tuixent)
 Durada: 40'
 Desnivell: 12 m
 Recorregut: 2,5 Km

3 Fórnsols - Cornellana

Inici/Final: Fórnsols / Cornellana
 Recorregut: 2,3 km
 Durada: 45'
 Desnivell: 297m

En BTT

4 ● Tuixent - Molí de Fórnsols

Recorregut: 10,4 km
 Durada: 1h
 Desnivell: 193 m

En vehicle

Romànic

- Ermita de Santa Maria de Josa, s. XII.
- Sant Jaume de Tuixent, s XI-XII.
- Església parroquial de Sant Esteve de Tuixent, s. XI
- Sant Julià dels Garrics, s. XI - XIII

Barroc

- Capella del Roser, a Fórnsols.
- Sant Climent de Fórnsols, s. XVIII.
- Sant Pere de Cornellana, s. XVIII.

Retaules gòtics recuperats a:

- Sant Climent de Fórnsols.
- Sant Martí d'Ossera.
- Sant Pere i dels Goigs de la Verge de Cornellana.
- Sant Julià dels Garrics.

Equipaments:

- **Museu de les Trementinaires** (Tuixent)
- **Centre de Flora i Jardí Botànic de les Trementinaires** (Tuixent)
- **Espai La Vansa**, punt d'informació turística i centre d'interpretació del patrimoni de la vall. (Sorribes de La Vansa)

Àrees recreatives:

- **Josa de Cadí** (Josa i Tuixent), amb taules, font i plafons informatius.
- **Planells de Sastró** (Josa i Tuixent), amb taules, barbacoes, font i plafons informatius.
- **Coll de Bancs** (la Vansa i Fórnsols), amb taules i una font.
- **Font Major de Cornellana** (la Vansa i Fórnsols), amb taules i una font.

A més a més...

- **El quadern d'en Pierre**, joc de descoberta del Parc Natural del Cadí-Moixeró i del Parc Natural Regional dels Pirineus Catalans. Més informació: www.carnetdenpierre.eu
- **Cursos de flors i tallers** sobre plantes medicinals durant tot l'any.
- **Visita al poble d'Ossera**: Poble encimbellat amb arquitectura singular i que compta amb diversos artesans i artistes.



ALLOTJAMENTS



AGENDA D'ACTIVITATS



Desenvolupament Sostenible dels Parcs Naturals de Catalunya

www.femparc.cat